

LOGCENTRE COMMUNICATION AND TRANSFER CENTRE LOGISTICS

Projekt "LogCentre"

An der DKU (Deutsch-Kasachische Universität) in Almaty wird zusammen mit der OVGU (Otto-von-Guericke Universität Magdeburg, Deutschland), gefördert vom BMBF (Deutsches Bundesministerium für Bildung und Forschung), ein Forschungs- und Transferzentrum Logistik „LogCentre“ aufgebaut.

Das „LogCentre“ wird Logistik-Forschung, Logistik-Ausbildung, Logistik-Weiterbildung und Logistik-Praxis vernetzen und bietet Aus- und Weiterbildung sowie Forschungs- und Beratungsdienstleistungen in der Logistik für Unternehmen und Organisation an

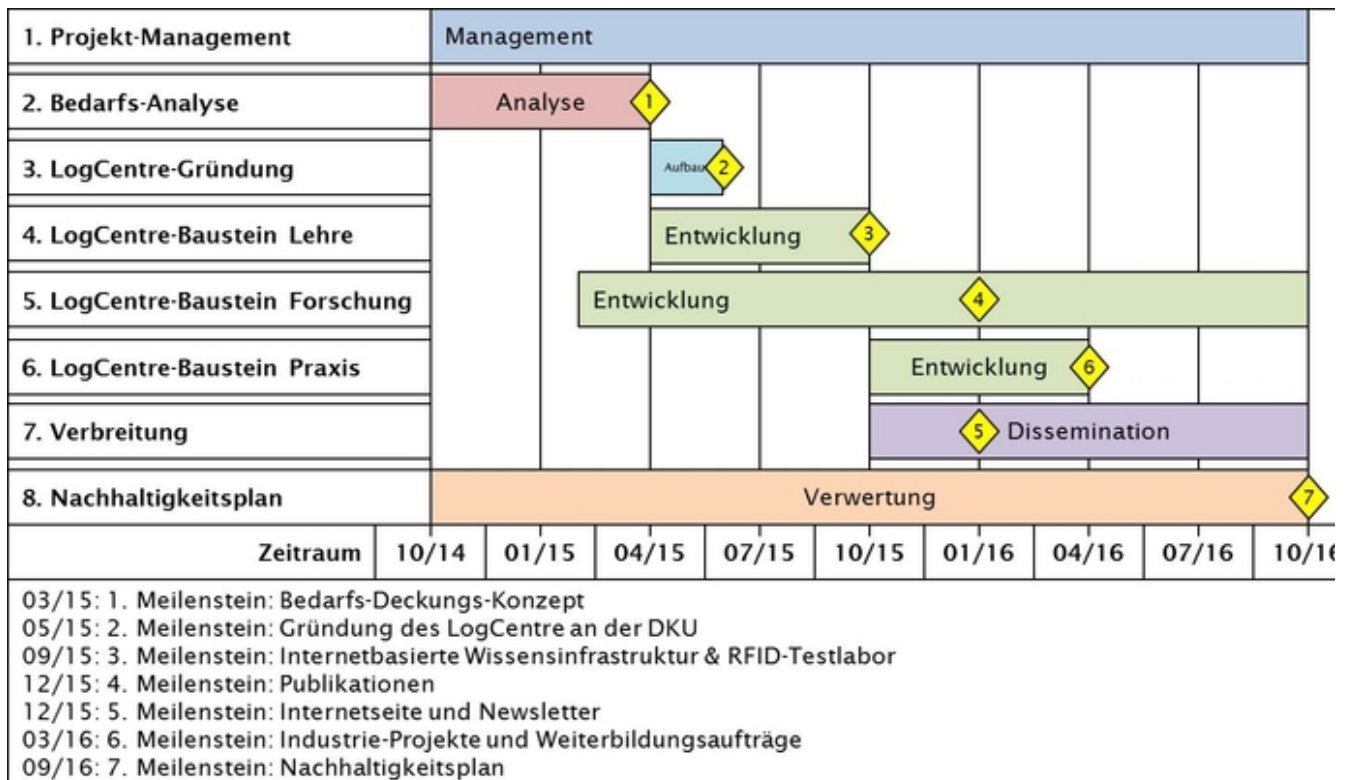
Das „LogCentre“ besitzt folgende Anfangsausstattung:

- ▶ Simulationssystem für die Modellierung und Simulation in Produktion und Logistik
- ▶ Logistikplanspiele für Produktionslogistik und Supply Chain Management
- ▶ RFID-Demonstrationslabor für Logistikanwendungen
- ▶ SAP-Lernmodul.

Die Laufzeit des Projekts erstreckt sich über den Zeitraum vom 01. Oktober 2014 bis zum 30. September 2016.

Projekttablauf

Die Projektaufgaben sind zeitlich in acht Arbeitspakete gegliedert und werden durch Klicken auf die einzelnen Punkte detaillierte beschrieben.



Otto-von-Guericke-Universität

Dr.-Ing. Tobias Reggelin

Gebäude 10, Raum 262, Universitätsplatz 2, 39106

Magdeburg

Tel.: +49 391 67-54980 Fax: +49 391 67-42646

✉ tobias.reggelin@ovgu.de

[Homepage](#)

Deutsch-Kasachische Universität (DKU)

Dr. Zhandos Kegenbekov

ul. Puschkina 111/113, 050010 Almaty, Kasachstan

✉ kegenbekov@dku.kz

[Homepage](#)



GEFÖRDERT VOM



**Bundesministerium
für Bildung
und Forschung**